

BEST GARDEN

—新築—戸建—
今川4丁目

販売価格 **7,630**万円 全2区画

JR中央線
「西荻窪」駅徒歩18分



Guide MAP

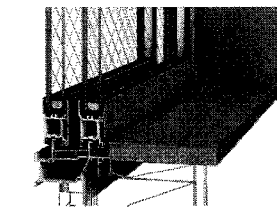
【物件概要】新築一戸建
所在地/杉並区今川4-13-8(旧住居表示)
土地面積/B:約104.12㎡ 建物面積/B:100.93㎡
建物構造/木造2階建+ロフト
都市計画/市街化区域 用途地域/第1種低層住居専用地域
建ぺい率/50% 容積率/100%
高度地域/第1種高度地区 防火指定/準防火地域
地目/宅地 土地権利/所有権
接道/西側約5.3m公道 現況/建築中
引渡日/相談 完成時期/平成30年11月下旬予定
設備/公営水道・本下水・都市ガス
その他/司法書士・土地家屋調査士は当社指定にてお願いします。
諸条件ご相談可

閑静な住宅街!!



※トクラスTK標準仕様(画像は一部オプションあり)

樹脂複合サッシ



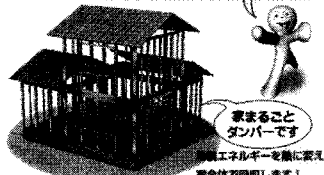
- 耐火性
- 耐震性
- 遮音性
- 防火性

住宅保証機構(株)による
住宅瑕疵担保責任保険
まもりすまい保険



製薬住宅を生み出す技術は「粘弾性体」

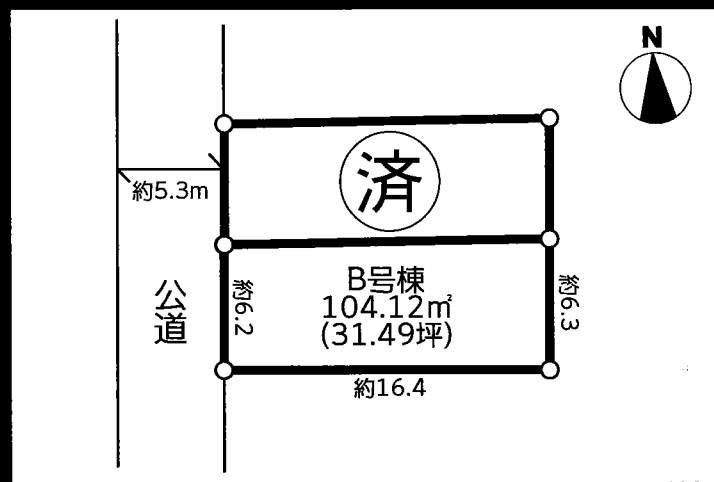
東京大学、防災科学技術研究所、清水建設によって
共同開発されました。



「耐震」+「制震」=超制震躯体

家まるごと地震ダンパー
超制震住宅
東京大学・防災科学技術研究所・清水建設の共同開発

LANDSCAPE



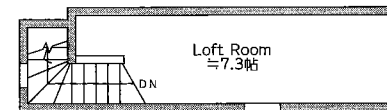
EQUIPMENT(仕様・設備)

- 浴室乾燥機
- モニター付インターホン
- 全面フローリング
- SHOTR 床暖房
- ペアガラスアルミ樹脂複合サッシ
- シャンプードレッサー
- ベタ基礎
- シャワートイレ
- システムキッチン
- 食器洗浄機
- 浄水器ビルトイン型水栓
- ロフト
- 制振 制振工法
- サッシ網戸
- サッシ網戸付き

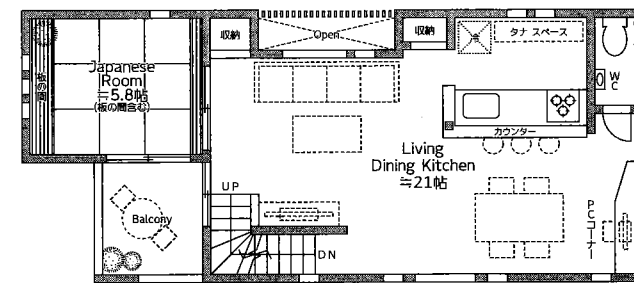
B号棟

販売価格 **7,630**万円 (税込)

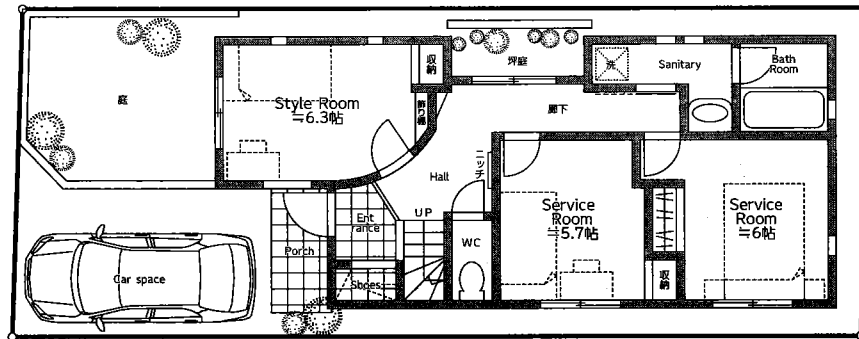
土地面積:104.12㎡(31.49坪) 建物面積:100.93㎡(30.53坪)
※別途ロフト13.08㎡あり



ロフト:13.08㎡(3.95坪)



2F:49.09㎡(14.84坪)



1F:51.84㎡(15.68坪)

※図面と現況に差異がある場合は現況を優先いたします。

株式会社 東勝建設

建設業部知事許可(般-28)第91863号 東京都知事免許(7)第58875号

住宅情報誌及び関連小冊子・インターネットへの掲載は堅くお断り致します。

〒167-0031 東京都杉並区本天沼2-44-13

●お問い合わせ

TEL **03-3395-5551**

FAX 03-3395-5557

取引態様
売主

求む 建売用地