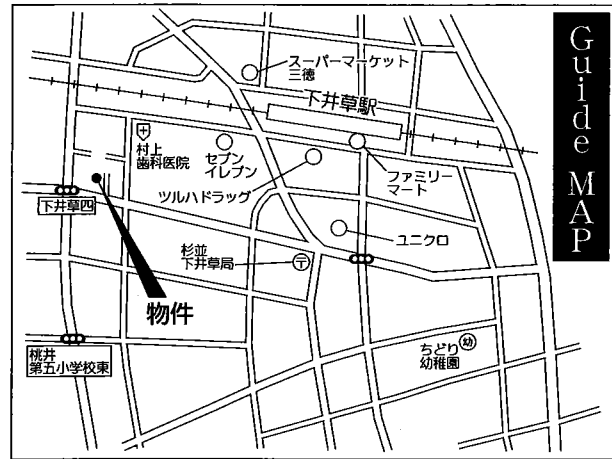


# BEST GARDEN

—建築条件付き売地—  
下井草3丁目

土地価格 **4,580** 万円より 全2区画

西武新宿線  
「下井草」駅徒歩5分



**【物件概要】**  
所在地/杉並区下井草3-40-2(旧住居表示)  
土地面積/A:76.69㎡(23.19坪)・B:76.65㎡(23.18坪)  
建物構造/木造2階建 都市計画/市街化区域  
地目/宅地 用途地域/第1種低層住居専用地域  
建ぺい率/50% 容積率/100%  
高度地域/第1種高度地区 防火指定/準防火地域  
土地権利/所有権 接道/南側約10.7m公道(A・B共に)  
現況/更地 引渡/相談  
その他/図面と現況に差異がある場合は現況を優先します。  
・司法書士・土地家屋調査士は当社指定とさせていただきます。  
・建物の外観形状・仕様等の変更は当社指定の計画図が原則となり、建物内部の仕様は当社指定の標準仕様からお選びいただけます。  
・お客様希望の仕様・設備等で特殊な仕様の場合はお断りする場合があります。  
※分筆未了のため差異が生じる場合があります。(H30.3.10現在)



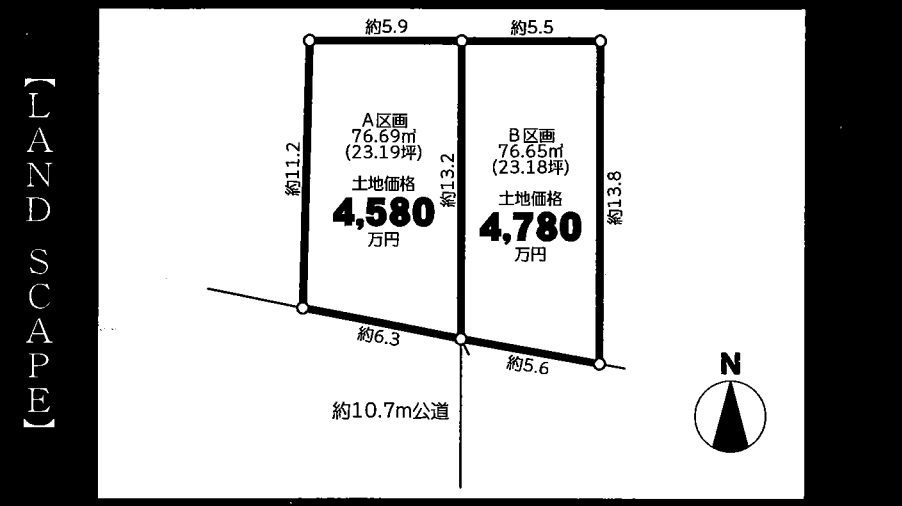
樹脂複合サッシ キッチン ユニットバス

※トクラスTK標準仕様(画像は一部オプションあり)  
耐震住宅を生み出す秘密は「粘弾性体」  
東大、防災科学技術研究所、清水建設によって共同開発されました。

**「耐震」+「制震」=超制震躯体**  
家まるごと地震ダンパー  
**超制震住宅**  
東大・防災科学研究所・清水建設の共同開発

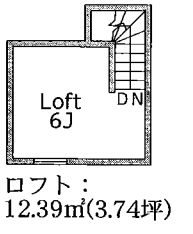
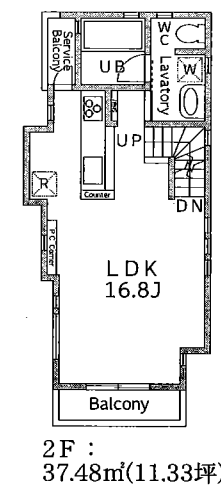
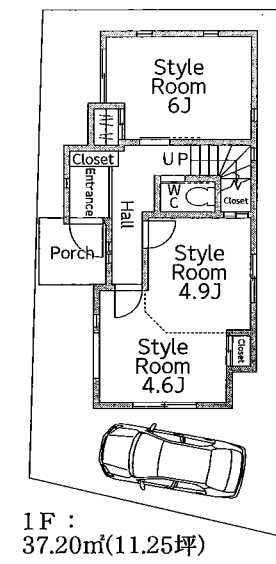
住宅保証機構(株)による住宅瑕疵担保責任保険  
まもりすまい保険

家まるごとダンパーです  
工エネルギーを熱に変え家全体で吸収します!



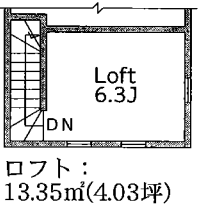
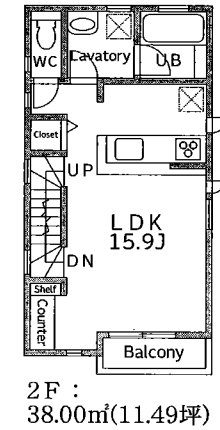
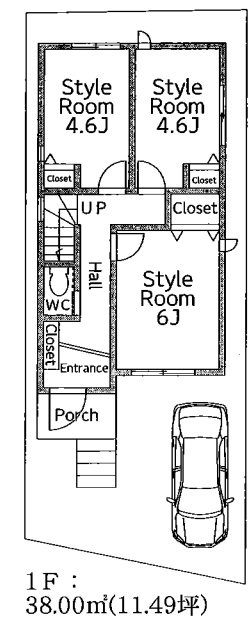
- EQUIPMENT(仕様・設備)**
- 浴室乾燥機
  - 浴室乾燥機
  - モニター付インターホン
  - 全面フローリング
  - HOT床暖房
  - リビング床暖房
  - ペアガラスアルミ樹脂複合サッシLOW-E
  - シャワー・ドレッサー
  - ベタ基礎
  - シャワー・トイレ
  - システムキッチン
  - 食器洗浄機
  - 浄水器ビルトイン型水栓
  - ロフト
  - 制振 制振工法
  - サッシ 網戸付

## A区画



参考プラン価格 **1,400** (税込) 万円  
土地面積:76.69㎡(23.19坪)  
建物面積:74.68㎡(22.59坪)  
※別途ロフト12.39㎡あり

## B区画



参考プラン価格 **1,570** (税込) 万円  
土地面積:76.65㎡(23.18坪)  
建物面積:76.00㎡(22.99坪)  
※別途ロフト13.35㎡あり

建築・設計・施工  
**株式会社 東勝建設**  
建設業都知事許可(般-28)第91863号 東京都知事免許(7)第58875号

住宅情報誌及び関連小冊子・インターネットへの掲載は堅くお断り致します。  
〒167-0031 東京都杉並区本天沼2-44-13

●お問い合わせ  
**TEL 03-3395-5551**  
FAX 03-3395-5557

取引態様 **売主**  
**求む 建売用地**