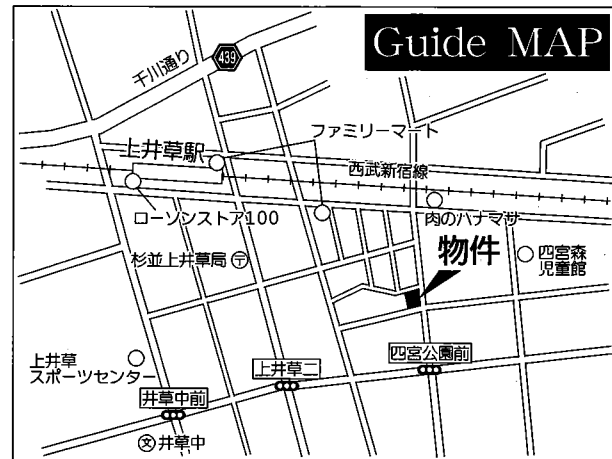


# BEST GARDEN

— 売 地 —  
上井草2丁目

土地価格 **4,580** 万円より 全4区画

西武新宿線  
「上井草」駅徒歩4分



**【物件概要】**  
所在地/(住居表示)杉並区上井草2丁目39-25(旧住所)  
土地面積/ D:83.65㎡  
建物構造/木造2階建+ロフト 地 目/宅地  
都市計画/市街化区域 用途地域/第1種低層住居専用地域  
建ぺい率/50% 容 積 率/100%  
高度地域/第1種高度地区 高度制限/10m  
防火指定/準防火地域 日影規制/(-)3h-2h-1.5m  
土地権利/所有権  
接 道/ 東側約7.2m公道  
北側約6.1m但し書き道路  
現 況/更地 引 渡 日/相談  
そ の 他/図面と現況に差異がある場合は現況を優先します。  
司法書士・土地家屋調査士は当社指定にてお願いします。  
机上分筆の為、土地面積に差異が生じる場合があります。  
実測精算は行いません。



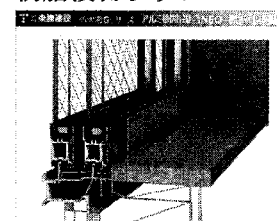
キッチン



ユニットバス

※トクラスTK標準仕様(画像は一部オプションあり)

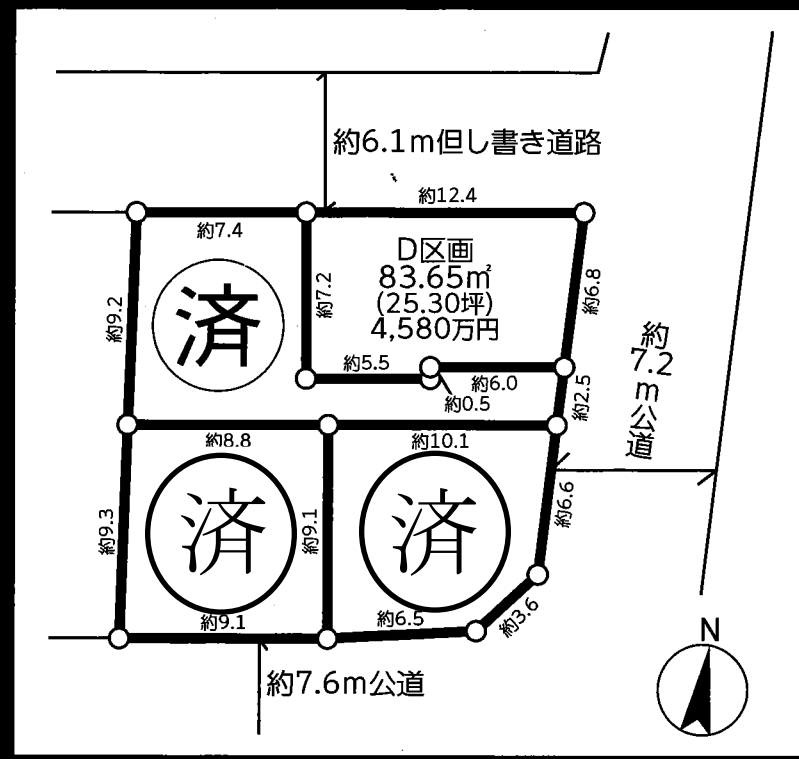
樹脂複合サッシ



住宅保証機構(株)による  
住宅瑕疵担保責任保険  
まもりすまい保険

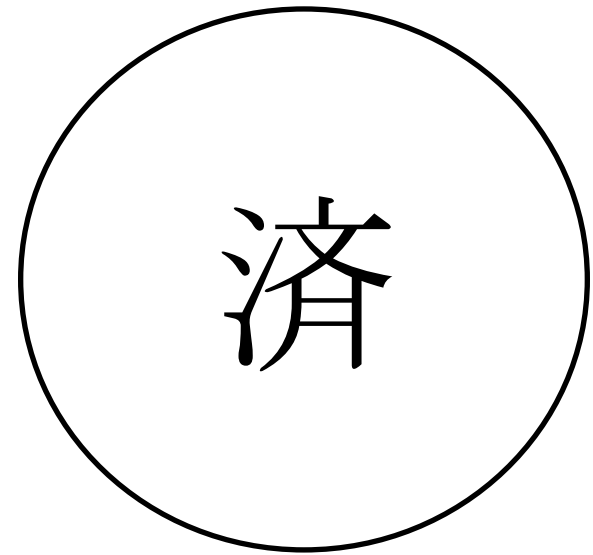
## 制震工法

## 建築条件ありません



## A区画

弊社参考プラン



建築・設計・施工

# 株式会社 東勝建設

建設業都知事許可(般-28)第91863号 東京都知事免許(7)第58875号

住宅情報誌及び関連小冊子・インターネットへの掲載は堅くお断り致します。

〒167-0031 東京都杉並区本天沼2-44-13

●お問い合わせ  
TEL **03-3395-5551**  
FAX 03-3395-5557

取引態様  
売主

求む 建売用地