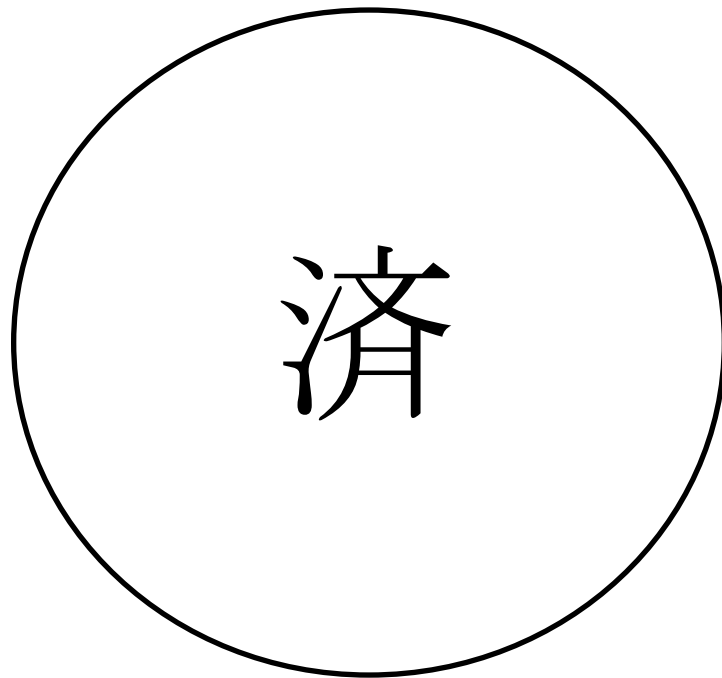


B 区画

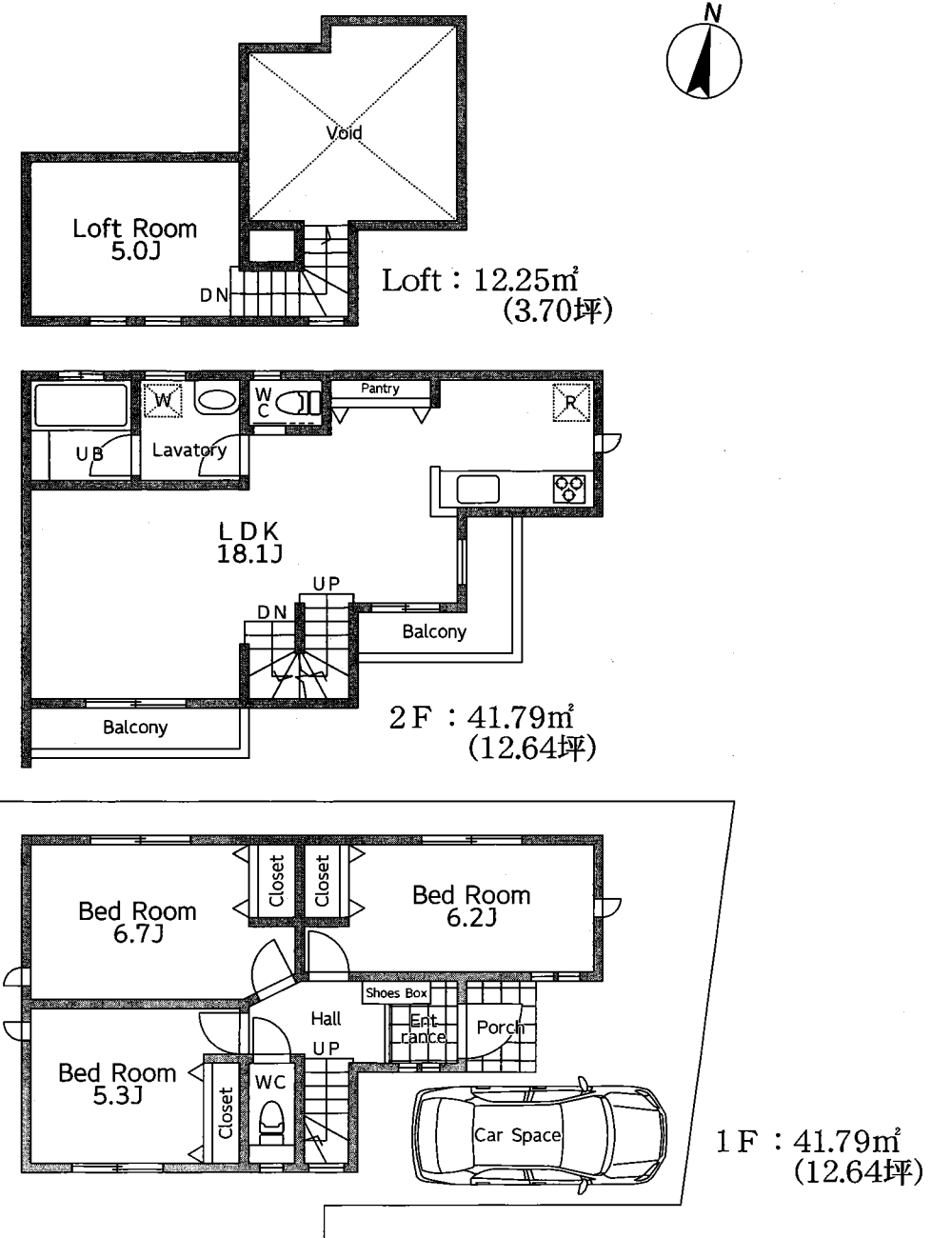
弊社参考プラン



D 区画

弊社参考プラン

土地面積：83.65㎡(25.30坪)
 建物面積：83.58㎡(25.28坪)
 ※別途ロフト12.25㎡あり



土地価格
4,580万円

参考プラン価格
1,400万円 (税込) = **5,980**万円 (税込)

土地・建物合計価格
5,980万円 (税込)

※図面と現況に差異がある場合は現況を優先いたします。