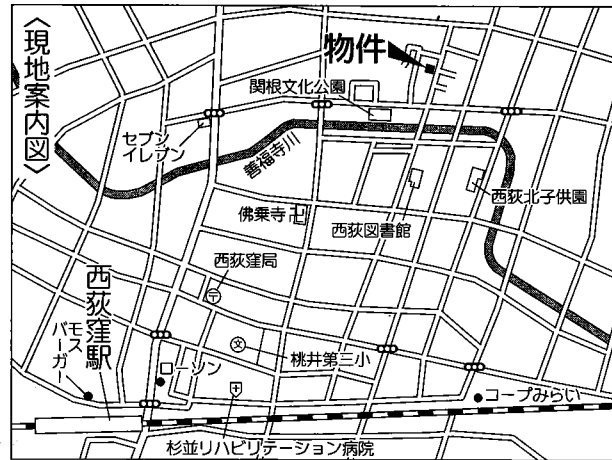


# BEST GARDEN

—新築—戸建—  
上荻4丁目

新築  
価格 **6,680** 万円 全4棟

中央・総武線  
「西荻窪」駅徒歩12分

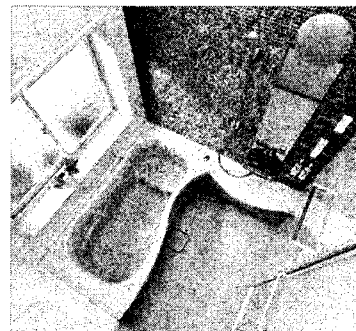


**【物件概要】**  
所在地/杉並区上荻4丁目16-12(旧住所)(住居表示)  
土地面積/B:88.20㎡ C:88.16㎡  
建物面積/B:79.36㎡ C:78.59㎡  
建物構造/木造2階建+ロフト 地目/宅地  
用途地域/第一種低層住居専用地域 都市計画/市街化区域  
公法制限/第1種高度地区(最高高さ10m)準防火地域  
日影規制(3h・2h・1.5m)  
建ぺい率/50% 容積率/100%  
土地権利/所有権 接道/東側約5.4m公道  
現況/建築中 完成予定/8月下旬予定  
引渡日/相談  
その他/図面と現況に差異がある場合は現況を優先します。  
・司法書士・土地家屋調査士は当社指定にてお願いします。

## キッチン

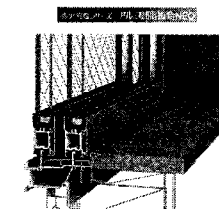


## ユニットバス



※トクラスTK標準仕様(画像は一部オプションあり)又はLIXIL・TOTO製同等品

## 樹脂複合サッシ

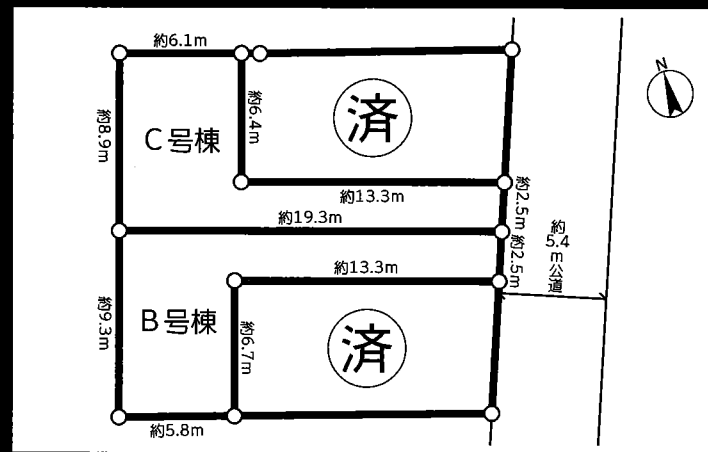


住宅保証機構(株)による  
住宅瑕疵担保責任保険  
まもりすまい保険

# 制震工法

## 閑静住宅街・西荻窪駅歩12分

LANDSCAPE



## EQUIPMENT (仕様・設備)

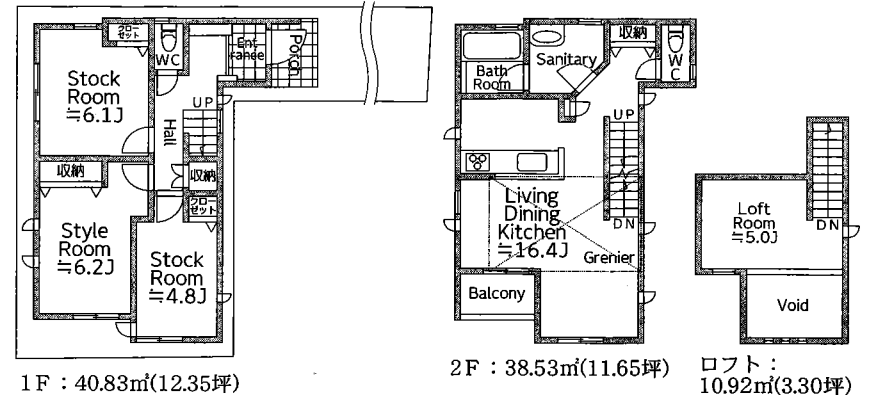


## B号棟

土地面積: 88.20㎡(26.68坪)  
建物面積: 79.36㎡(24.00坪)  
他ロフト部分: 10.92㎡(3.30坪)あり



2020年度省エネ基準対応  
省エネルギー性能に関する基準  
断熱等性能等級4相当



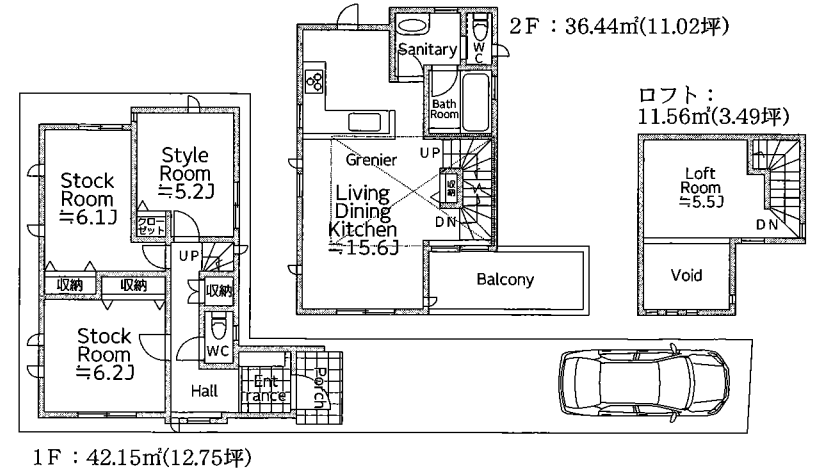
価格  
**6,680** 万円 (税込)

## C号棟

土地面積: 88.16㎡(26.66坪)  
建物面積: 78.59㎡(23.77坪)  
他ロフト部分: 11.56㎡(3.49坪)あり



2020年度省エネ基準対応  
省エネルギー性能に関する基準  
断熱等性能等級4相当



価格  
**6,680** 万円 (税込)

## 建築・設計・施工

株式会社 **東勝建設**

建設業都知事許可(般-28)第91863号 東京都知事免許(7)第58875号

住宅情報誌及び関連小冊子・インターネットへの掲載は堅くお断り致します。

〒167-0031 東京都杉並区本天沼2-44-13

## ●お問い合わせ

TEL **03-3395-5551**

FAX **03-3395-5557**

## 取引態様

売主

**求む 建売用地**