

BEST GARDEN

—建築条件付き売地—
上荻4丁目

土地価格 **4,980**万円 全4区画
中央・総武線
「西荻窪」駅徒歩12分



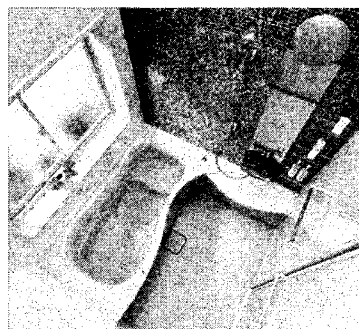
【物件概要】

所在地/杉並区上荻4丁目16-12(旧住所)(住居表示)
土地面積/88.16㎡~88.20㎡
建物構造/木造2階建+ロフト 地目/宅地
用途地域/第一種低層住居専用地域 都市計画/市街化区域
公法制限/第1種高度地区(最高高さ10m)・準防火地域
日影規制(3h・2h・1.5m)
建ぺい率/50% 容積率/100%
土地権利/所有権 接道/東側約5.4m公道
現況/更地 引渡日/相談
その他/図面と現況に差異がある場合は現況を優先します。
・司法書士・土地家屋調査士は当社指定にてお願いします。

キッチン

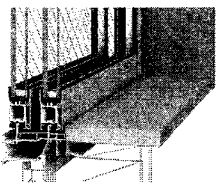


ユニットバス



※トクラスTK標準仕様(画像は一部オプションあり)又はLIXIL・TOTO製同等品

樹脂複合サッシ

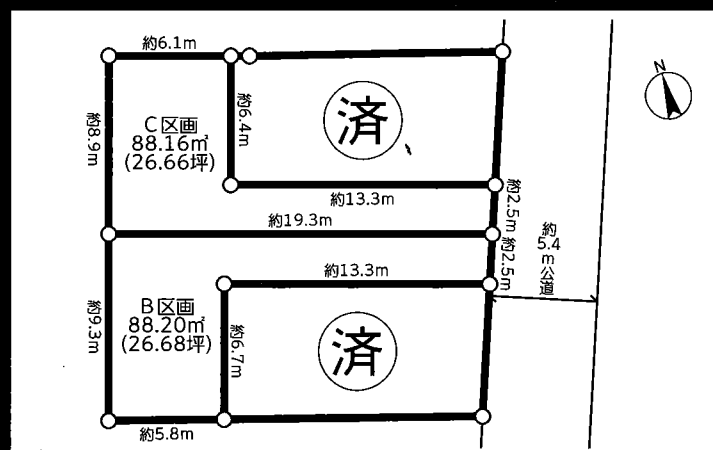


住宅保証機構(株)による
住宅瑕疵担保責任保険
まもりすまい保険

制震工法

閑静住宅街・西荻窪駅徒歩12分

LANDSCAPE



EQUIPMENT(仕様・設備)

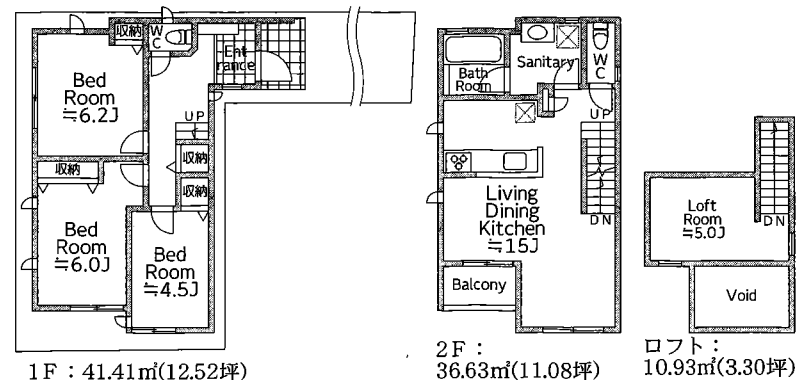


B区画
参考プラン

土地面積：88.20㎡(26.68坪)
建物面積：78.04㎡(23.60坪)
他ロフト部分：10.93㎡(3.30坪)あり



2020年度省エネ基準対応
省エネルギー性能に関する基準
断熱等性能等級4相当



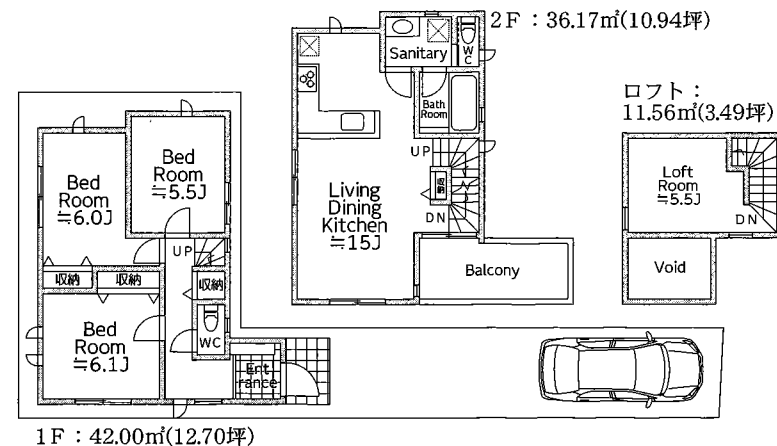
土地価格 **4,980**万円 参考プラン価格 **1,700**万円(税込) = 土地・建物合計価格 **6,680**万円(税込)

C区画
参考プラン

土地面積：88.16㎡(26.66坪)
建物面積：78.17㎡(23.64坪)
他ロフト部分：11.56㎡(3.49坪)あり



2020年度省エネ基準対応
省エネルギー性能に関する基準
断熱等性能等級4相当



土地価格 **4,980**万円 参考プラン価格 **1,700**万円(税込) = 土地・建物合計価格 **6,680**万円(税込)

建築・設計・施工

株式会社 **東勝建設**

建設業都知事許可(般-28)第91863号 東京都知事免許(7)第58875号

住宅情報誌及び関連小冊子・インターネットへの掲載は堅くお断り致します。

〒167-0031 東京都杉並区本天沼2-44-13

●お問い合わせ

TEL **03-3395-5551**
FAX **03-3395-5557**

■取引態様

売主

求む **建売用地**