

BEST GARDEN

新築戸建

南荻窪2丁目

新築価格 **7,480**万円

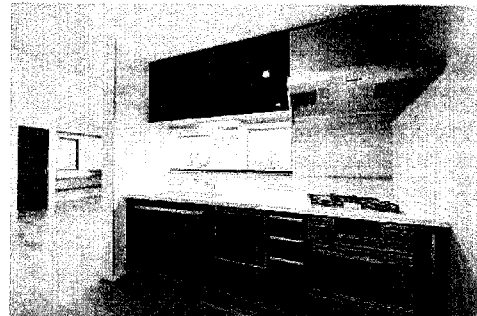
JR中央総武線・東京メトロ丸ノ内線

「荻窪」駅徒歩 **13**分

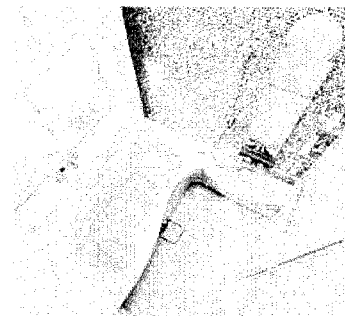


【物件概要】
 所在地/杉並区南荻窪2丁目24-6(一部・旧住居表示)
 土地面積/82.67㎡ 建物面積/80.36㎡
 建物構造/木造2階建+ロフト 地目/宅地
 築年月/2020年1月中旬 現況/建築中
 用途地域/第1種低層住居専用地域
 高度地域/第1種高度地区 防火指定/準防火地域
 都市計画/市街化区域
 その他/第1種高度地区(高さ制限10m)
 建ぺい率/50% 容積率/100%
 土地権利/所有権
 接道/西側約5.3m公道
 ・図面と現況に差異がある場合は現況を優先します。
 ・司法書士・土地家屋調査士は当社指定にてお願いします。
 ※フラット35利用しない場合、フラットの申請はしません。

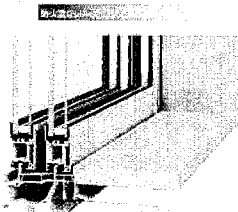
キッチン



ユニットバス



※トクラスTK標準仕様(画像は一部オプションあり)又はLIXIL・TOTO製同等品
樹脂複合サッシ

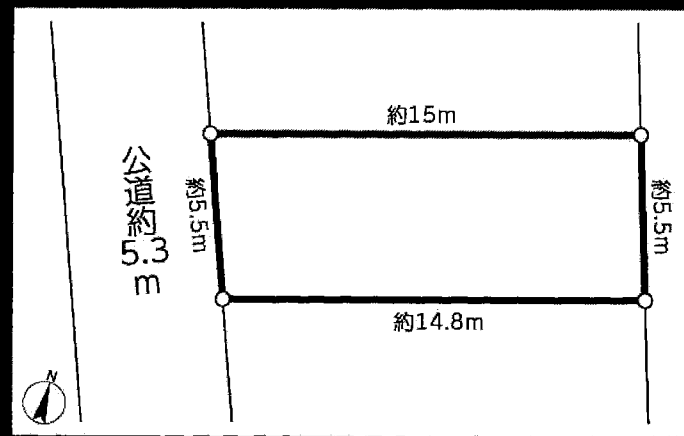


住宅保証機構(株)による
住宅瑕疵担保責任保険
まもりすまい保険

制震工法

駅まで徒歩13分!閑静住宅街!

LANDSCAPE



EQUIPMENT(仕様・設備)

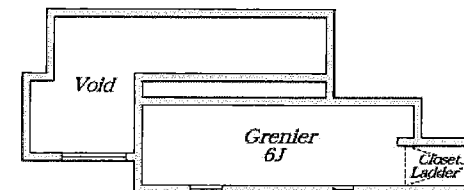


価格 **7,480**万円(税込)

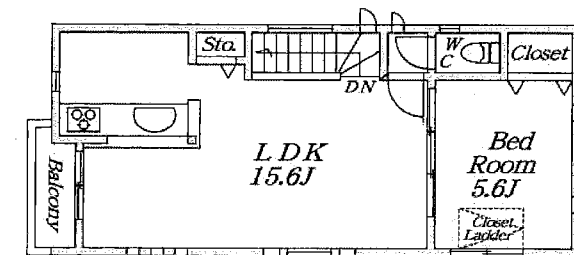
土地面積: 82.67㎡(25.00坪)
 建物面積: 80.36㎡(24.30坪)
 ※別途ロフト9.8㎡あり



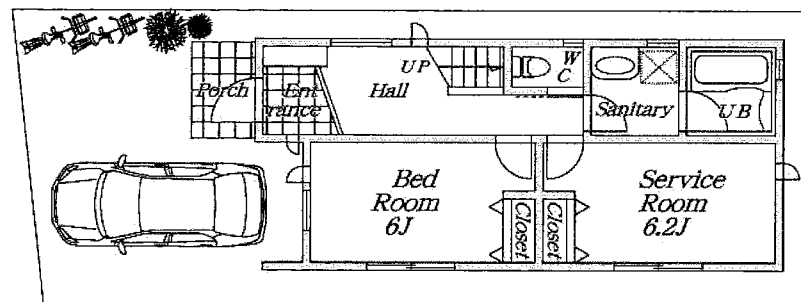
☆断熱等性能等級4級相当
(2020年度省エネ基準対応)



ロフト:
9.8㎡(2.9坪)



2F:
40.80㎡(12.34坪)



1F:
39.56㎡(11.96坪)

※図面と現況に差異がある場合は現況を優先いたします。

建築・設計・施工

株式会社 東勝建設

建設業都知事許可(般-28)第91863号 東京都知事免許(7)第58875号

住宅情報誌及び関連小冊子・インターネットへの掲載は堅くお断り致します。

〒167-0031 東京都杉並区本天沼2-44-13

●お問い合わせ

TEL **03-3395-5551**

FAX03-3395-5557

■取引態様

売主

求む 建売用地