

BEST GARDEN

—建築条件付き売地—
宮前4丁目

土地価格 **5,080** 万円 全3区画

井の頭線「久我山」駅徒歩7分

中央・総武・東西線「西荻窪」駅徒歩19分



【物件概要】

所在地/杉並区宮前4丁目17-3(旧住所)(住居表示)

土地面積/B・C共84.18m²(25.46坪)

建物構造/木造2階建+ロフト 地目/宅地

用途地域/第一種低層住居専用地域 都市計画/市街化区域

公法制限/第1種高度地区(最高高さ10m)準防火地域

日影規制(3h-2h・1.5m)

建ぺい率/50%

容積率/100%

土地権利/所有権

現況/更地

引渡日/相談

接道/南約6m公道

その他/図面と現況に差異がある場合は現況を優先します。

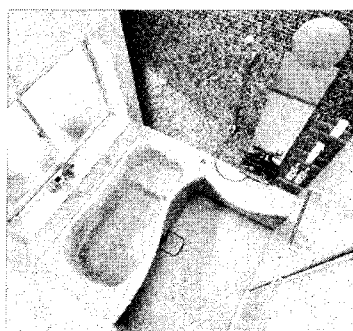
・司法書士・土地家屋調査士は当社指定にてお願いします。

・他私道持分有り

キッチン

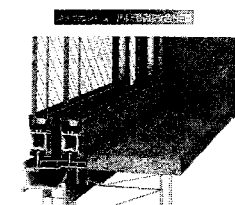


ユニットバス



※トクラスTK標準仕様(画像は一部オプションあり)又はLIXIL・TOTO製同等品

樹脂複合サッシ

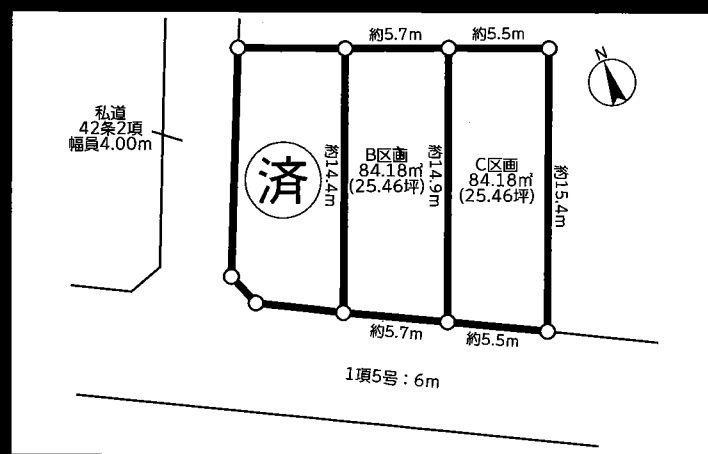


住宅保証機構(株)による
住宅瑕疵担保責任保険
まもりすまい保険

制震工法

閑静住宅街・南道路

LANDSCAPE



EQUIPMENT(仕様・設備)



B区画

参考プラン

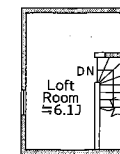
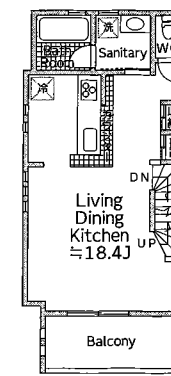
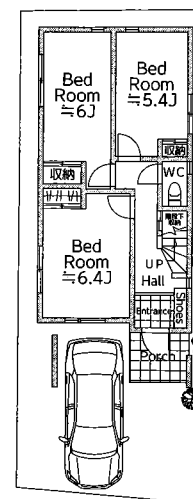
土地面積：84.18m²(25.46坪)

建物面積：84.08m²(25.43坪)

他ロフト部分：12.85m²(3.88坪)あり



2020年度省エネ基準対応
省エネルギー性能に関する基準
断熱等性能等級4相当



ロフト：
12.85m²(3.88坪)

2F：42.27m²(12.79坪)

1F：41.81m²(12.64坪)

土地価格

5,080 万円

参考プラン価格

1,700 万円 (税込)

土地・建物合計価格

6,780 万円 (税込)

C区画

参考プラン

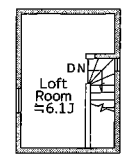
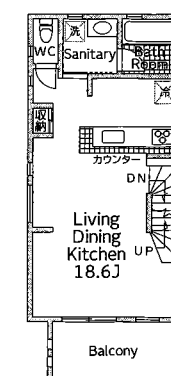
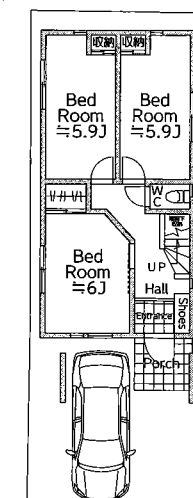
土地面積：84.18m²(25.46坪)

建物面積：84.00m²(25.41坪)

他ロフト部分：12.85m²(3.88坪)あり



2020年度省エネ基準対応
省エネルギー性能に関する基準
断熱等性能等級4相当



ロフト：
12.85m²(3.88坪)

2F：42.00m²(12.70坪)

1F：42.00m²(12.70坪)

土地価格

5,080 万円

参考プラン価格

1,700 万円 (税込)

土地・建物合計価格

6,780 万円 (税込)

建築・設計・施工

株式会社 **東勝建設**

建設業都知事許可(般-28)第91863号 東京都知事免許(7)第58875号

住宅情報誌及び関連小冊子・インターネット
への掲載は堅くお断り致します。

〒167-0031

東京都杉並区本天沼2-44-13

●お問い合わせ

TEL **03-3395-5551**

FAX **03-3395-5557**

■取引態様

売主

求む **建売用地**