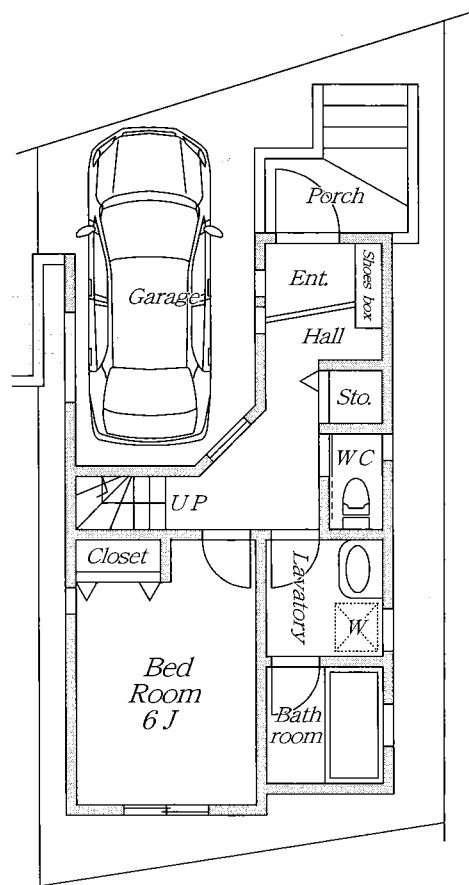


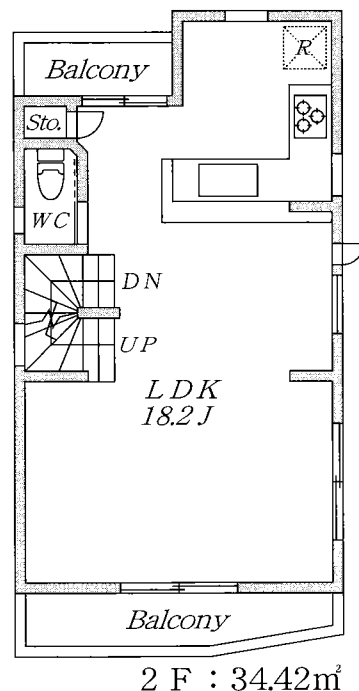
B 区画 土地面積：63.32㎡(19.15坪)
 建物面積：102.44㎡(30.98坪) 車庫:10.46㎡含む



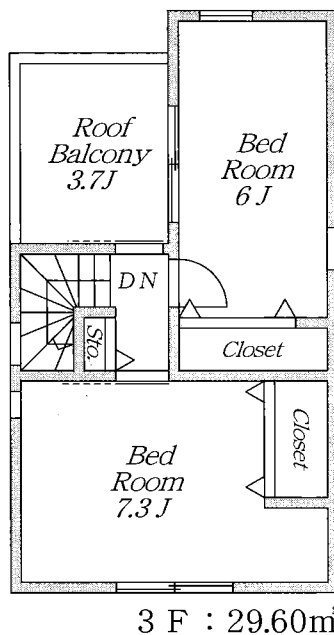
省エネルギーに関する基準
断熱等性能等級4相当
 FLAT 35S (金利Btype)
 2020年度省エネ基準対応



1 F : 38.42㎡
 (車庫 : 10.46㎡含む)



2 F : 34.42㎡



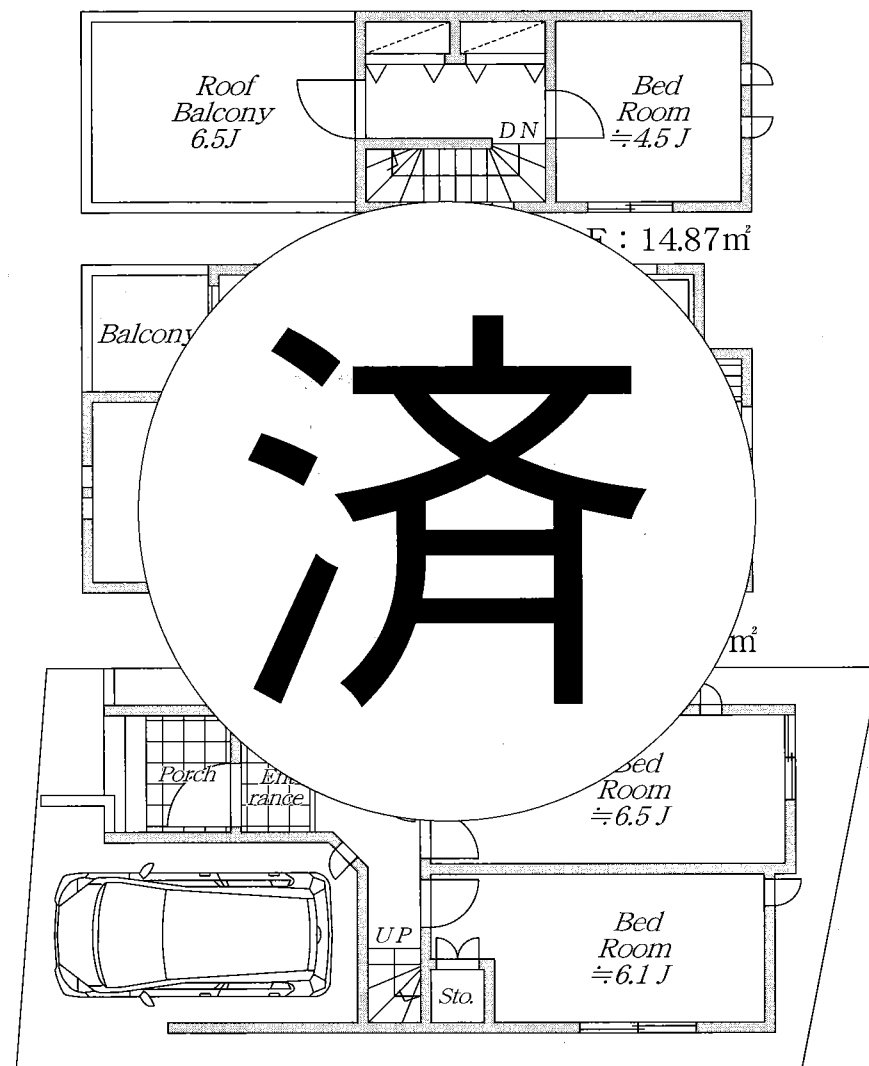
3 F : 29.60㎡

土地価格
4,280万円

参考プラン価格
1,700万円 (税込) = 土地・建物合計価格
5,980万円 (税込)

※図面と現況に差異がある場合は現況を優先いたします。

C 区画



1 F : 30.26㎡
 車庫 : 9.91㎡

※図面と現況に差異がある場合は現況を優先いたします。