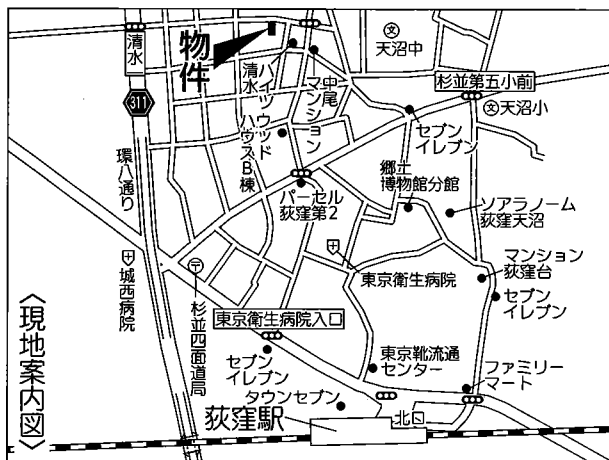


BEST GARDEN

—新築—戸建—
清水1丁目

価格 **6,980**万円 全2棟

JR線・東京メトロ丸ノ内線
「荻窪」駅徒歩12分



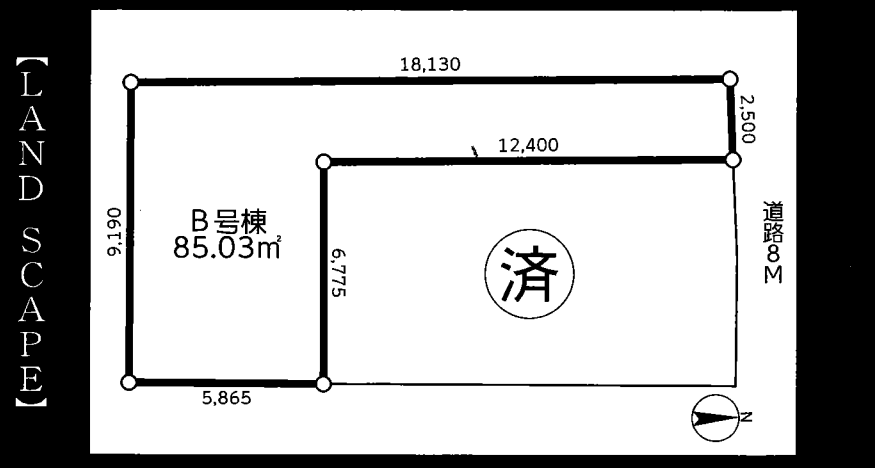
【物件概要】
所在地/杉並区清水1丁目35-以下未定(住居表示)
土地面積/約85.03m²(25.72坪) 建物面積/77.84m²(23.54坪)
建物構造/木造2階建+ロフト 地目/宅地
用途地域/第一種低層住居専用地域 都市計画/市街化区域
公法制限/第1種高度地区(最高高さ10m)・準防火地域
日影規制(3h-2h-1.5m)
建ぺい率/50% 容積率/100%
土地権利/所有権 接道/北側約8m公道
現況/工事中 引渡日/令和2年2月中旬予定
完成予定/令和2年2月中旬予定
その他/図面と現況に差異がある場合は現況を優先します。
・司法書士・土地家屋調査士は当社指定にてお願いします。
・フラット35を利用しない場合は、フラットの申請はしません。



住宅保証機構(株)による
住宅瑕疵担保責任保険
まもりすまい保険

制震工法

駅まで徒歩12分・閑静住宅街



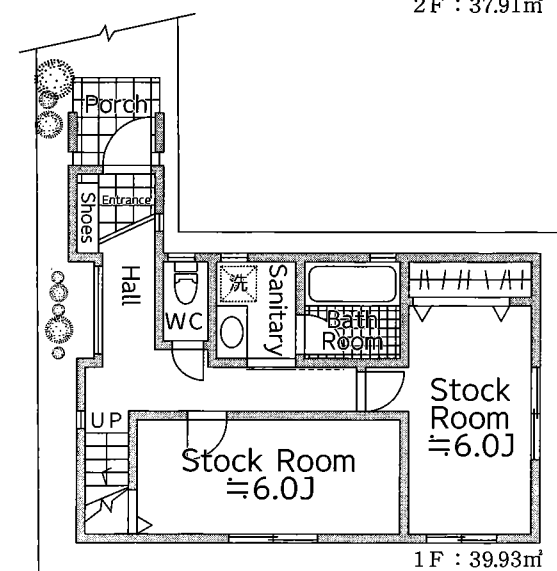
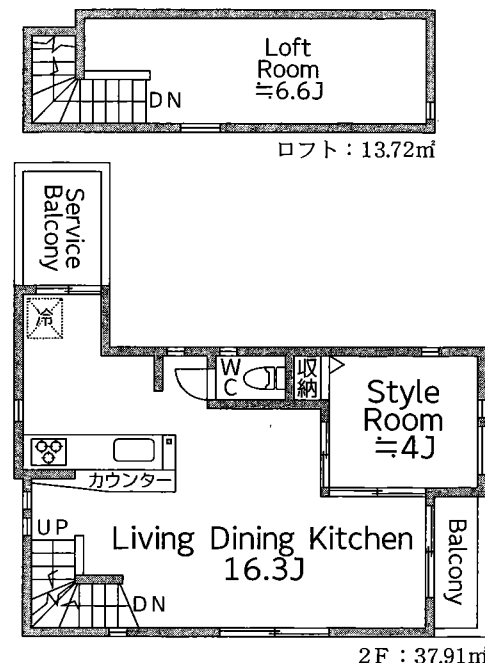
EQUIPMENT (仕様・設備)

- 浴室乾燥機
- モニター付インターホン
- 全面フローリング
- HOT/リベソ 床暖房
- ペアガラス アルミ樹脂複合サッシ LOW-E
- シャワー ドレッサー
- ベタ基礎
- シャワー トイレ
- システムキッチン
- 食器洗浄機
- 浄水器 ビットイン型水栓
- 制振 制振工法
- サッシ 網戸付き

B号棟 土地面積: 約85.03m²(25.72坪)
建物面積: 77.84m²(23.54坪)
他ロフト部分13.72m²あり



2020年度省エネ基準対応
省エネルギー性能に関する基準
断熱等性能等級4相当



価格 **6,980**万円 (税込)

※図面と現況に差異がある場合は現況を優先いたします。

建築・設計・施工

株式会社 東勝建設

建設業都知事許可(般-28)第91863号 東京都知事免許(7)第58875号

住宅情報誌及び関連小冊子・インターネットへの掲載は堅くお断り致します。

〒167-0031 東京都杉並区本天沼2-44-13

●お問い合わせ

TEL **03-3395-5551**
FAX 03-3395-5557

■取引態様

売主

求む 建売用地