

BEST GARDEN

—新築分譲住宅—
高井戸東1丁目

価格 **6,780**万円

京王井の頭線「高井戸」駅徒歩12分

京王井の頭線「浜田山」駅徒歩14分

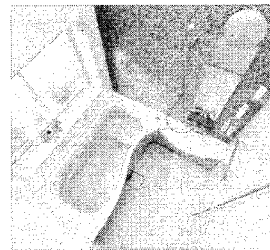
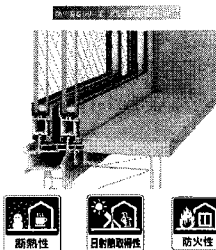


【物件概要】
所在地/杉並区高井戸東1丁目1番23号(旧住居表示)
土地面積/F:95.78㎡(28.97坪)
建物面積/F:76.38㎡(23.10坪)
建物構造/木造2階建+ロフト 都市計画/市街化区域
地目/宅地 用途地域/第1種低層住居専用地域
建ぺい率/40% 容積率/80%
公法上の制限/第1種高度地区・準防火地域・
杉並南部土地区画整理事業地内
土地権利/所有権 接道/西側約4m公道(42条1項5号)
現況/F:更地 完成/7月下旬 引渡日/F:相談
その他/図面と現況に差異がある場合は現況を優先します。
・司法書士・土地家屋調査士は当社指定とさせていただきます。
・フラット35利用しない場合、フラットの申請はしません。

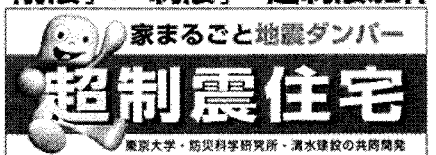
樹脂複合サッシ

キッチン

ユニットバス



「耐震」+「制震」= 超制震躯体

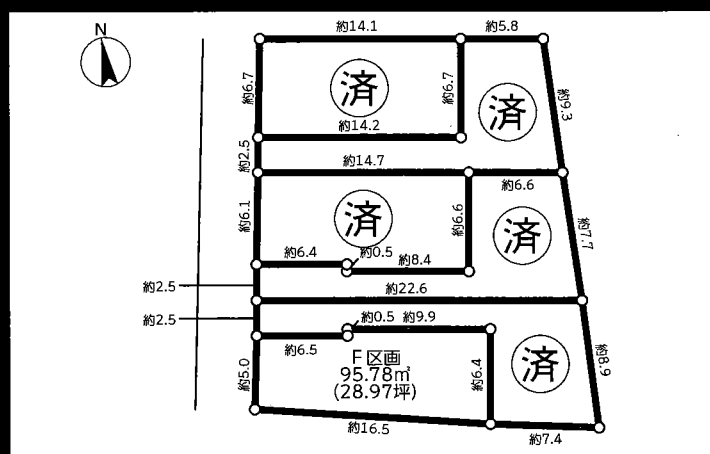


制震住宅を生み出す秘密は「粘弾性体」



住宅保証機構㈱による
住宅瑕疵担保責任保険
まもりすまい保険

全6区画 最終1棟

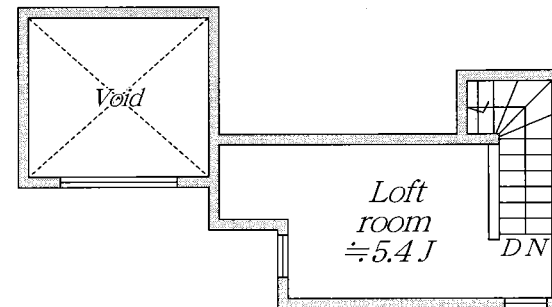


EQUIPMENT (仕様・設備)

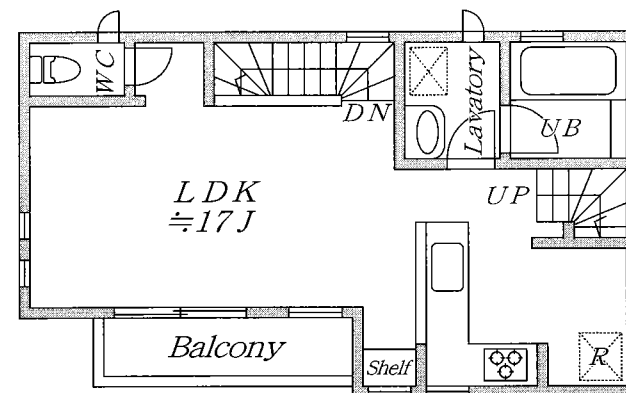


F号棟

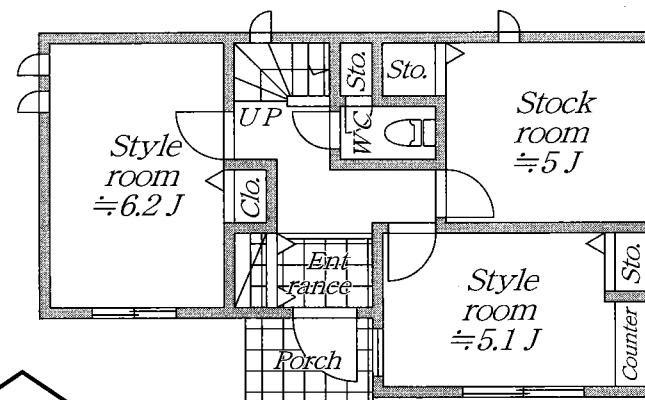
土地面積: 95.78㎡(28.97坪)
建物面積: 76.38㎡(23.10坪)
※別途ロフト11.47㎡あり



ロフト: 11.47㎡(3.46坪)



2F: 38.19㎡(11.55坪)



1F: 38.19㎡(11.55坪)



2020年度省エネ基準対応
省エネルギー性に関する基準
断熱等性能等級4相当

価格 **6,780**万円

※図面と現況に差異がある場合は現況を優先いたします。

建築・設計・施工

株式会社 東勝建設

建設業都知事許可(般-28)第91863号 東京都知事免許(7)第58875号

住宅情報誌及び関連小冊子・インターネットへの掲載は堅くお断り致します。

〒167-0031 東京都杉並区本天沼2-44-13

●お問い合わせ

TEL **03-3395-5551**

FAX **03-3395-5557**

取引態様
売主

求む 建売用地